

WinCard Pro 8	Programm-Management	2
► biermann.ch	Konfiguration WinCard Pro – TwixTel	6

Konfiguration WinCard Pro – TwixTel

Ist die Telefon-CD TwixTel installiert, wird sie von WinCard Pro automatisch erkannt.



Abb. 1

Rechts auf der **Recorderleiste** befinden sich dann zwei Tastenfelder, über die TwixTel aufgerufen werden kann. Per Click auf das linke Tastenfeld wird die am Bildschirm angezeigte Adresse nach TwixTel hochgeladen, wo sie dann automatisch gesucht wird. Wird TwixTel fündig, können Sie anhand der aufgelisteten Adresse sofort vergleichen, ob Ihre Daten vollständig und aktuell sind. Per Click auf das rechte der beiden Tastenfelder starten Sie TwixTel aus WinCard Pro heraus ohne Datenübergabe.



Damit auch TwixTel eine Adresse an WinCard Pro übergeben kann, entweder um eine vorhandene Adresse zu aktualisieren oder um eine neue Adresse zu importieren, müssen zwei Voraussetzungen erfüllt sein. Zum einen muss das **Tastefeld mit dem roten Dreieck** für die Datenübergabe an WinCard Pro aktiviert werden. Normalerweise fehlt es auf der Symbolleiste, da TwixTel häufig auch ohne WinCard Pro im Einsatz ist. Zum anderen kann eine Adresse per Click auf das genannte Tastenfeld nur dann übergeben werden, wenn TwixTel die Information erhält, wo genau sich der Programmordner von WinCard Pro befindet. Wenn TwixTel diesen Ordner nicht lokalisieren kann, erscheint eine Meldung, die nicht unbedingt den Tatsachen entspricht...

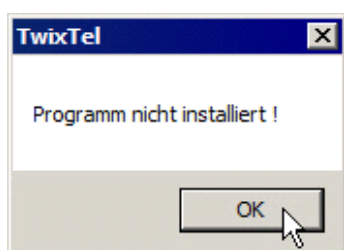


Abb. 2

Ob die Voraussetzungen gegeben sind, können Sie zwei sogenannten '**Initialisierungsdateien**' entnehmen, in denen TwixTel und WinCard Pro viele wichtige Einstellungen festhalten, die bei jedem Programmstart eingelesen werden. Dabei handelt es sich um Textdateien, die per Doppelclick im Windows Editor (Notepad) geöffnet werden. TwixTel sucht die Angabe zum Programmordner in der Datei **WCP.INI**, welche WinCard Pro bei der Installation in den Windows-Ordner kopiert und die wir bei der Installation unserer WinCard Pro-Lösungen durch eine eigene, optimierte Datei ersetzen...

WinCard Pro 8	Programm-Management	2
► biermann.ch	Konfiguration WinCard Pro – TwixTel	6

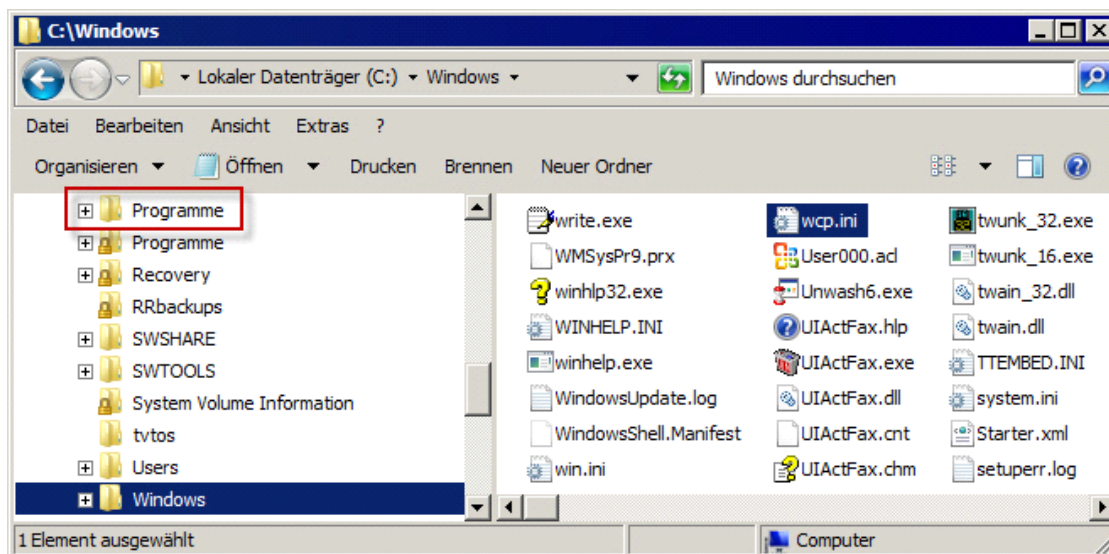


Abb. 3

Bevor Sie die **WCP.INI** aus dem Windows-Ordner öffnen, sollten Sie überprüfen, wie der Ordner für Programme auf Ihrem Computer heisst: **C:\Programme** oder **C:\Program Files**. In unseren Ausführungen zur Installation von WinCard Pro (cf. Kap. 2.1) empfehlen wir als Ordner für WinCard Pro: **C:\Programme\WinCard** respektive **C:\Program Files\WinCard**. Bei der Standard-Installation wird der Ordner **C:\Programme\Team Brendel\WinCard Pro** respektive **C:\Program Files\Team Brendel\WinCard Pro** verwendet. Der erste Eintrag im Abschnitt **[Path]** muss dem tatsächlichen Pfad entsprechen, damit TwixTel fündig wird...

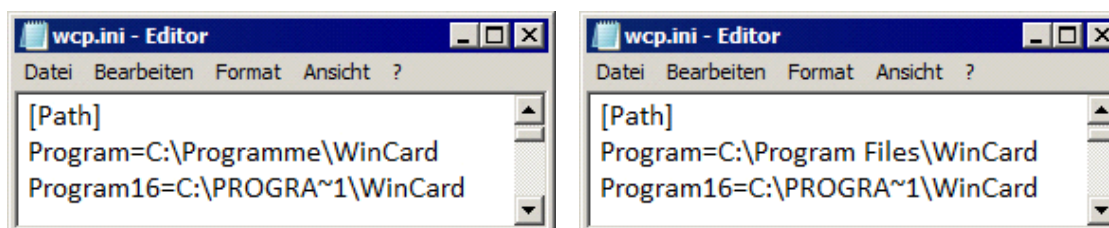


Abb. 4

Sofern Sie diesen Eintrag korrigieren müssen, speichern Sie die Änderung bitte ab, bevor Sie sich der zweiten **Initialisierungsdatei** zuwenden... Die Rede ist von der **TWIXTEL.INI**, die Sie an unterschiedlichen Orten finden, je nach dem, welche **Windows-Version** Sie verwenden. In den nachfolgenden Beispielen steht 'Armin Biermann' für ein Benutzerkonto. Arbeiten an dem Computer mehrere Personen, die sich mit einem eigenen Benutzerkonto einloggen, so gibt es für jede Person eine eigene **TWIXTEL.INI**, die überprüft (und angepasst) werden muss...

WinCard Pro 8	Programm-Management	2
► biermann.ch	Konfiguration WinCard Pro — TwixTel	6

Windows XP

C:\Dokumente und Einstellungen\Armin Biermann\TwixTel\Settings (deutsch)

C:\Documents and Settings\Armin Biermann\TwixTel\Settings (international)

Windows 7 / Windows Vista

C:\Benutzer\Armin Biermann\TwixTel\Settings (deutsch)

C:\Users\Armin Biermann\TwixTel\Settings (international)

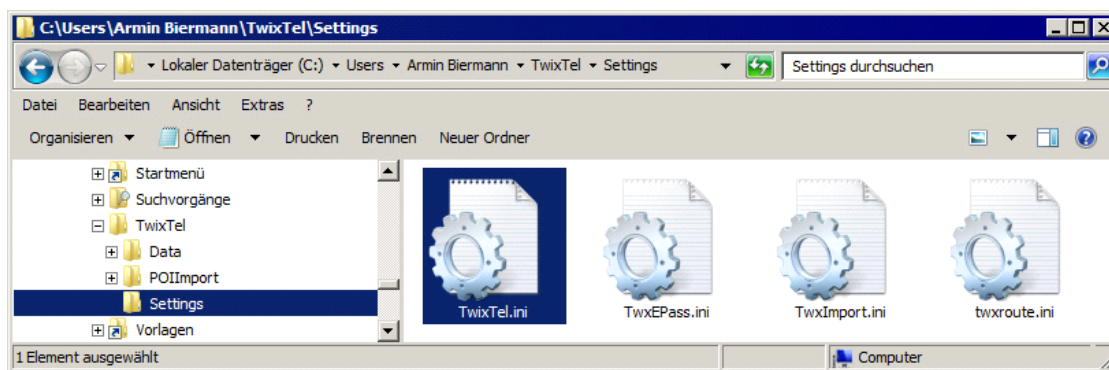


Abb. 5

In der **TWIXTEL.INI** muss im Abschnitt **[Options]** der Eintrag **WinCard=1** ergänzt werden, falls er noch nicht vorhanden ist. Er bewirkt, dass auf der oberen **Symbolleiste** in TwixTel ein **Tastenfeld mit einem rotem Dreieck** angezeigt wird. Es wird nur für die Datenübergabe an WinCard Pro benötigt. Am besten ergänzen Sie den Eintrag gleich nach dem Abschnittstitel, wie in der nachfolgenden Abbildung, ehe Sie den Windows-Editor wieder schliessen und das Ergebnis abspeichern...

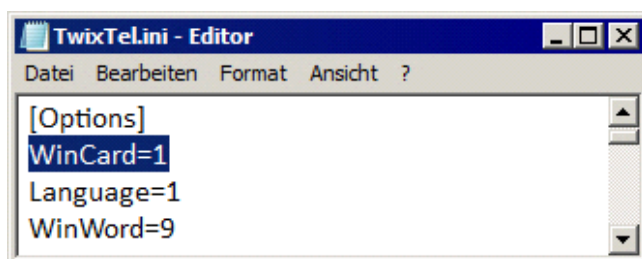


Abb. 6

Damit die Adressdaten aus TwixTel bei WinCard Pro auch in die richtigen Felder importiert werden, müssen die Felder einander zugeordnet werden. Zu diesem Zweck aktivieren Sie in WinCard Pro das **Dialogfenster 'TwixTel-Definition'**, indem Sie den **Befehl 'TwixTel'** aus dem **Menü 'Format — Regeln'** aufrufen, welcher nur dann verfügbar ist, wenn TwixTel bereits erkannt wurde. Das **Menü 'Format — Regeln'** selbst wird bei unseren Lösungen nur dann angezeigt, wenn Sie — vorübergehend — als **System Operator** angemeldet sind.

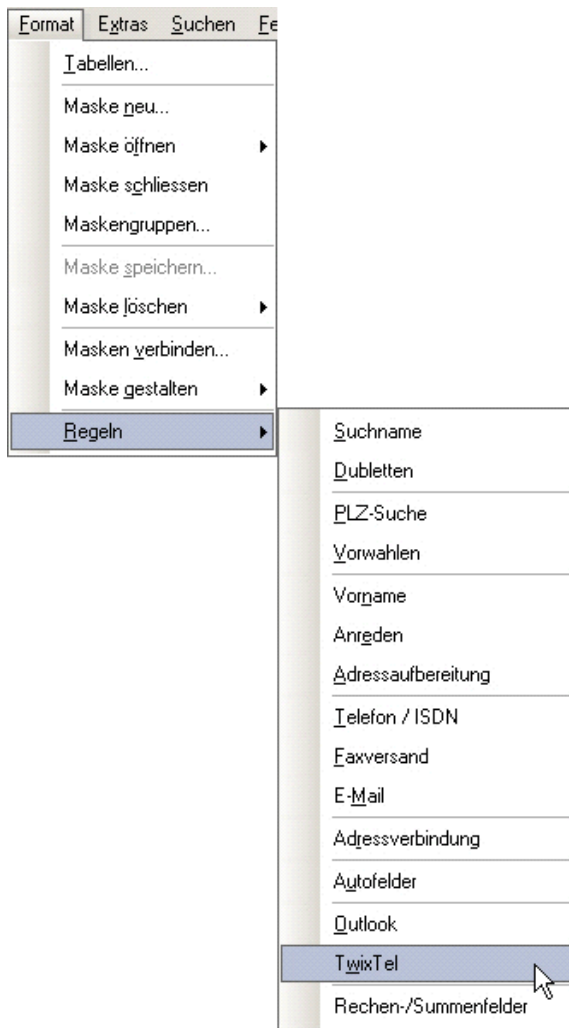


Abb. 7

Wir empfehlen die Verwendung der nachfolgenden Zuordnungen:

Firma1	Firma1	Sprachcode	Sprache
Firma2	Firma2	Geschl.Code	Geschlecht
Name	Name		
Vorname	Vorname	Telefon1	Telefon
Titel	Titel	Telefon2	Direktwahl
Funktion	Funktion	Mobiltelefon	Mobil
Adresse	Strasse	Telefax	Telefax
Land	Land		
PLZ	PLZ	E-Mail	eMail1
Ort	Ort	Homepage	Internet
Postfach	Postfach		
Pf.PLZ	PostfachPLZ	Rubrik (Memo)	
Pf.Ort	PostfachOrt	Infos (Memo)	
Person (bei relationalem Datenmodell)	<input type="checkbox"/>	S V-T	#* 061-3383737
Format	V TTT TT TT	S V/TTT TT TT	#* 061/338 37 37
		V TTT TT TT	061 338 37 37

Abb. 8

WinCard Pro 8	Programm-Management	2
► biermann.ch	Konfiguration WinCard Pro – TwixTel	6

Zwar könnten auch Zusatzinformationen (Rubrik, etc.) von der Telefon-CD übernommen werden, doch sollten für diesen Zweck dann eigene Felder eingerichtet werden. Jedenfalls das Bemerkungsfeld eignet sich schlecht, weil bei einer späteren Aktualisierung der Adresse mit einer neuen TwixTel-Version die eigenen Einträge im Bemerkungsfeld überschrieben würden.

Auch bei **Privatadressen** wird die Telefonnummer immer in das Feld kopiert, das dem Feld 'Telefon1' zugeordnet ist. Die von der Swisscom gelieferten Adressen unterscheiden nämlich nur Haupt- und Nebennummern, Telefon- und Faxnummern, leider nicht Geschäftsnummern und Privatnummern. Wenn Sie also primär **Privatadressen** aus TwixTel importieren werden, ordnen Sie dem TwixTel-Feld 'Telefon1' sinnvollerweise das Datenbankfeld 'Privat' zu, wie in der nachfolgenden Abbildung zu sehen ist...

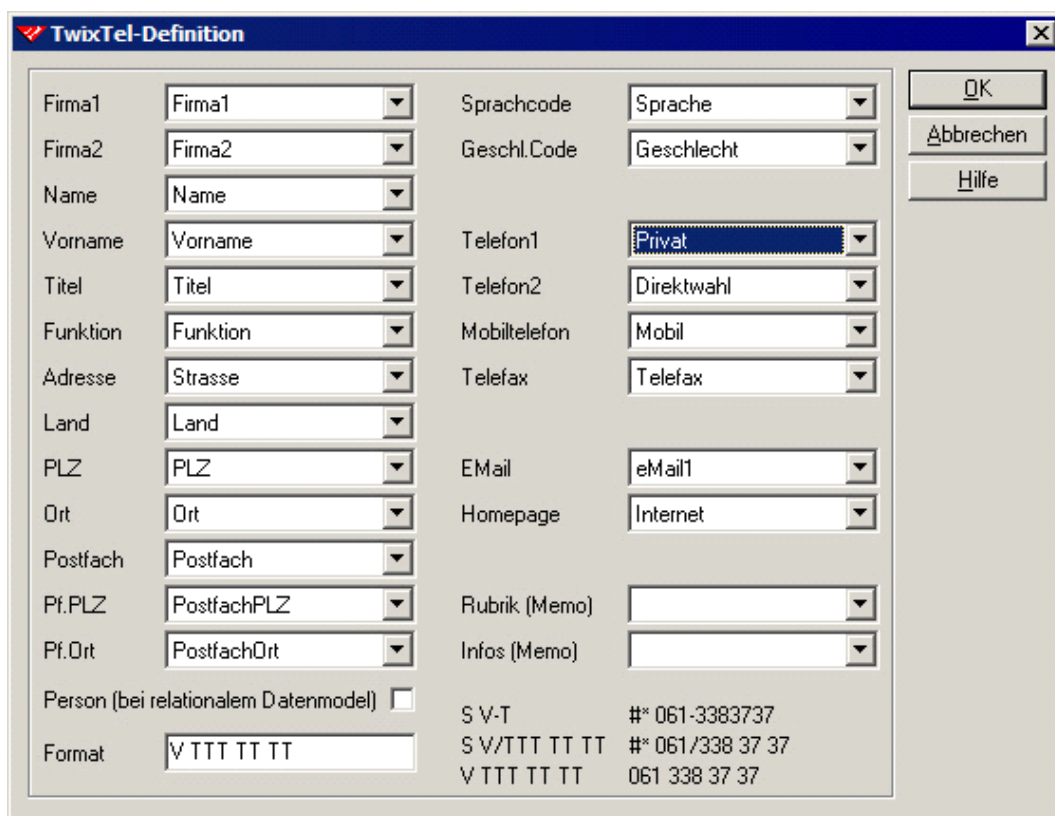


Abb. 9

In einem letzten Schritt können Sie noch entscheiden, nach welchem Schema Sie die Telefonnummern aus TwixTel importieren möchten. Unsere Format-Empfehlung entnehmen Sie der vorstehenden Abbildung: 031 371 22 00. Damit kennen Sie nun alle Parameter, die für das Zusammenspiel beider Programme eingestellt werden müssen.